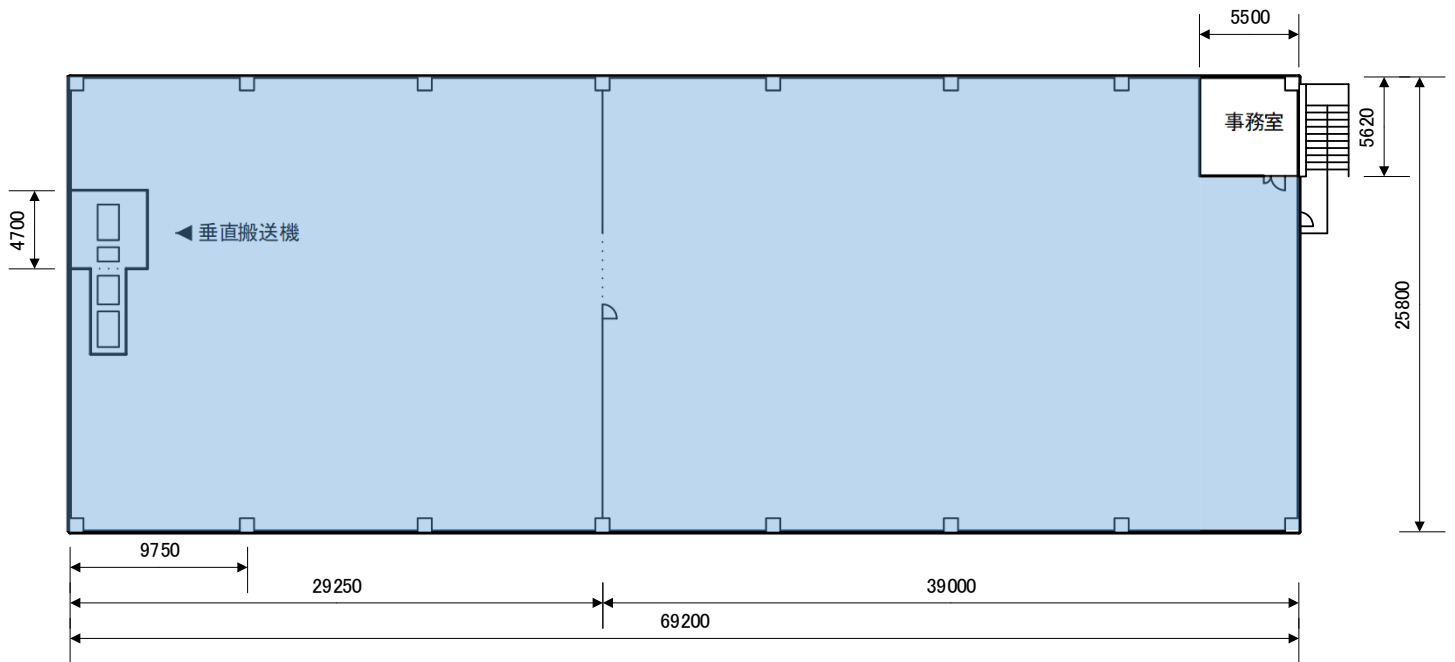


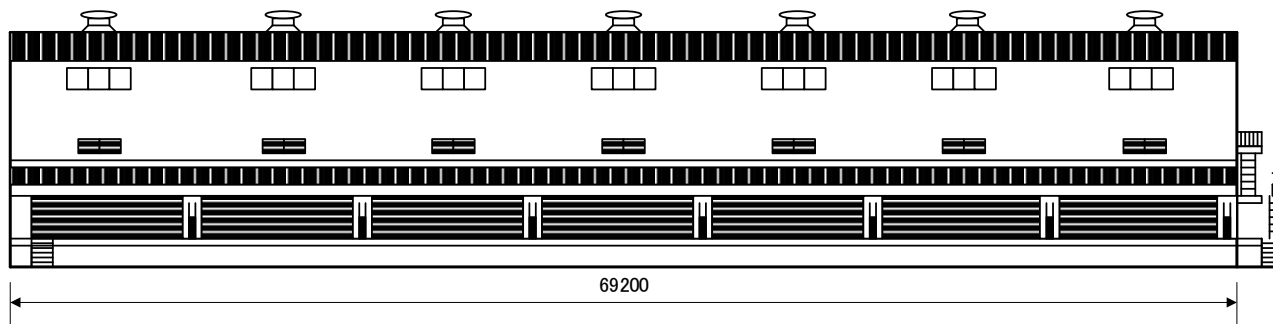
物件概要

	倉庫	事務所	計
2階	508.2坪 (1,680.0㎡)	7.9坪 (26.2㎡)	516.1坪 (1,706.3㎡)

平面図



立面図



申し込み・お問い合わせ



トナミ運輸株式会社

〒103-0012 東京都中央区日本橋堀留町2-8-4
日本橋コアビル7階



03-6842-8656



3pl@tonami.co.jp

