

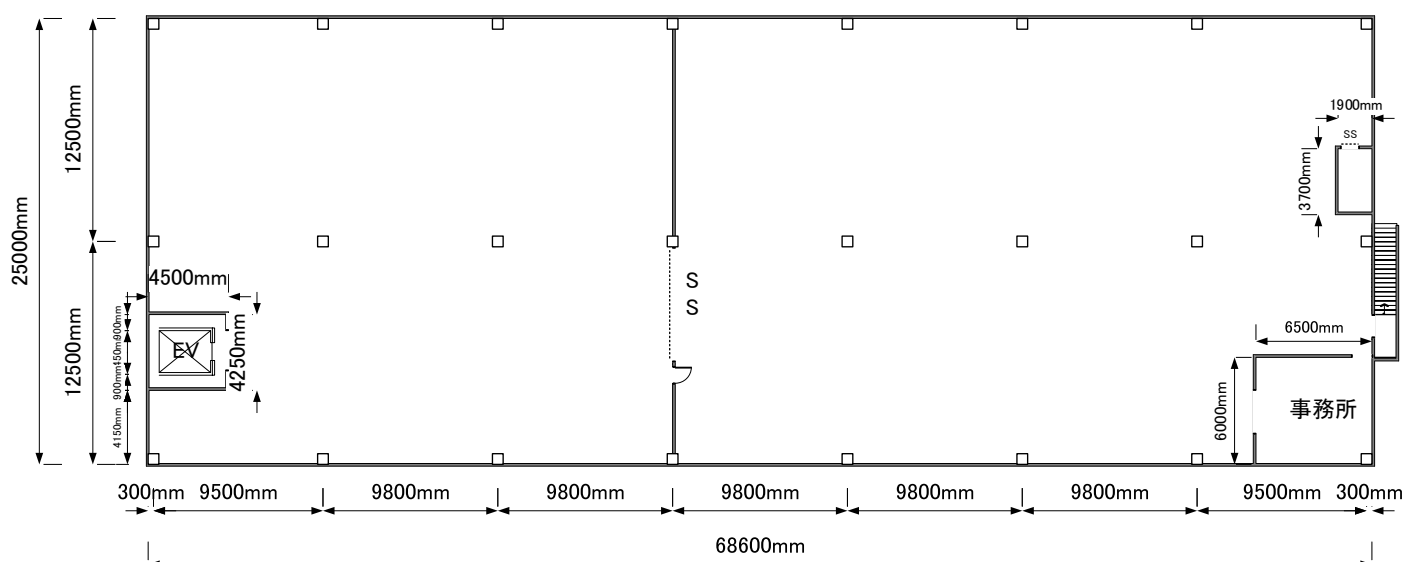
物件概要

倉庫	事務所	計 (その他設備含む)
496.5坪 (1641.2㎡)	11.8坪 (39.0㎡)	518.8坪 (1715.0㎡)

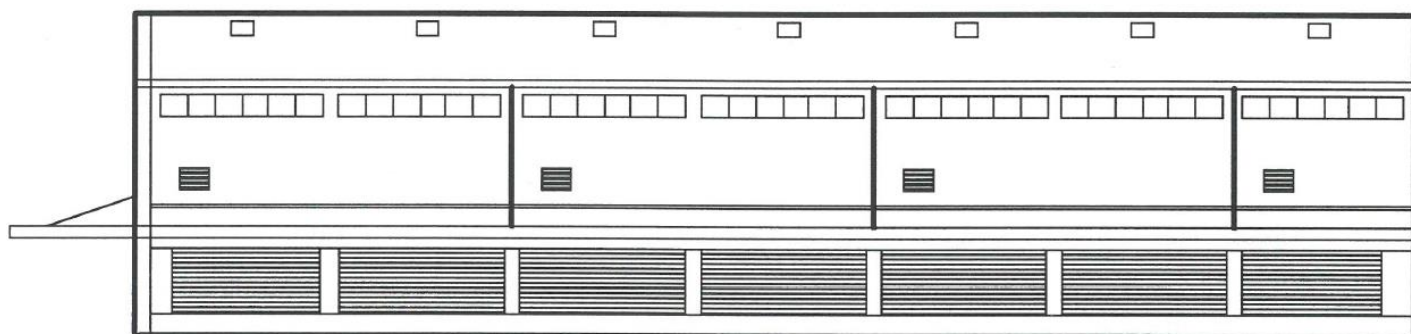
内観



平面図



立面図



申し込み・お問い合わせ



トナミ運輸株式会社

〒103-0012 東京都中央区日本橋堀留町2-8-4
日本橋コアビル7階



03-3664-5433



3pl@tonami.co.jp

